

# HÜSEYİNİ ŞARKI

" Bak şu çoban kızdaki hâl-i safâ-pervere "

Usûl : Curcuna

Beste : Lermi Atlı



Bak şu çoban kız da ki hâ li sa fa



per ve re -----SAZ----- SAZ-----



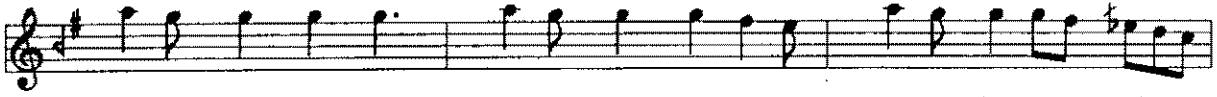
Bak ne gü zel yas la nır pür çe me ni  
Aş kı ge tir di be ni zan ne de rim



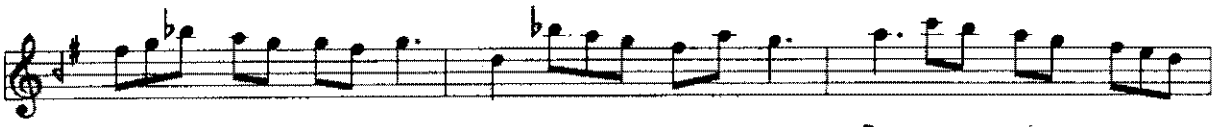
bis te re -----SAZ----- Bak ne gü zel  
bu ye re Aş kı ge tir



yas la nır pür çe me ni bis te re -----SAZ-----  
di be ni zan ne de rim bu ye re



Ben ze mi yor neş e si cez be si şeh



ri le re -----SAZ----- Ben ze mi yor



neş e si cez be si şeh ri le re -----SAZ-----

Melânet Küt

1

Bak şu çoban kızdaki hâl-i safâ-pervere  
Bak ne güzel yaşlanır pür-çemen-i bistere  
Benzemiyor neş'esi cezbese şehirlere  
Aşkı getirdi beni zannederim bu yere

2

Gözlerinin seyrine dağda gazâlan gelir  
Kaddini seyrân için tâze nihâlân gelir  
Saçlarını görmeye sümbül ü reyhan gelir  
Bir melek etmiş nüzûl zannederim bu yere