

SULTÂNİYEGÂH ŞARKI

Usûlü: TÜRK AKSAĞI

(Gönüm sevdi şimdi bir yâr)

Güfte ve Beste :

Lem'î ATLI

(1869 - 1945)

(♩ = 168)



Gön lüm— sev— di şim— di bir yar—



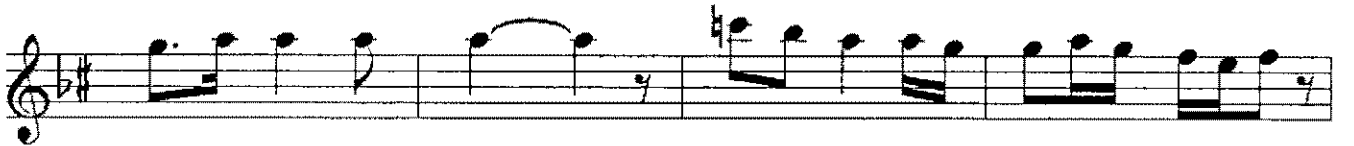
Gön lüm— sev— di şim— di bir— yar



En dâ mı hoş— bir— şî ve kâr—



En— dâ— mı hoş— bir— şî— ve— kâr (SAZ—)



Gâ— yet le de sâ— hip ve— kar—



Gâ— yet le de— sâ— hip— ve— kar



Bir göz sü züp— de— yan ba kar—



Can— lar— ya kar— can— lar— ya— kar

(Son)

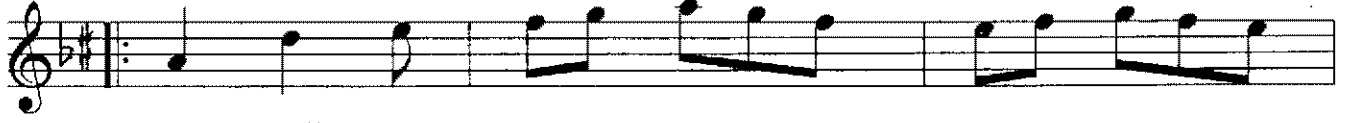
./..

SULTÂNİYEGÂH ŞARKI

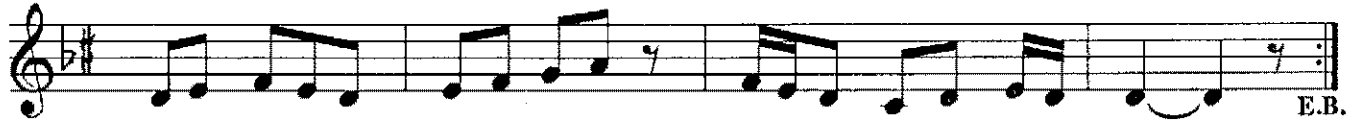
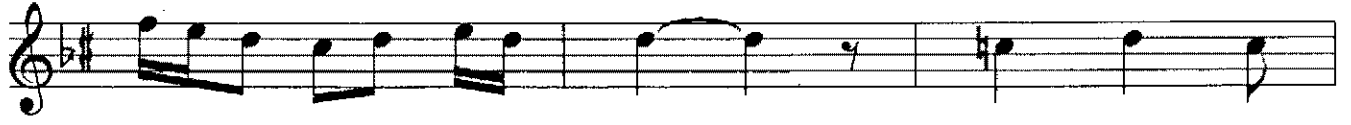
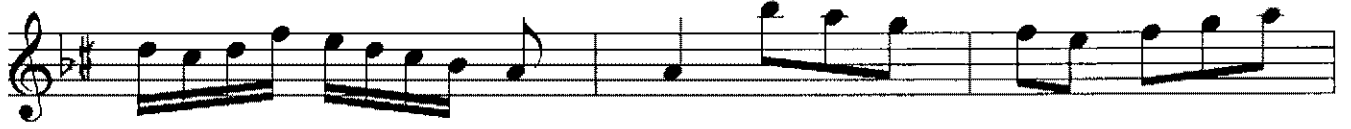
(2. Sahife)

Lem'î ATLI

(1869 - 1945)



(ARANAĞMESİ _____)



Gönlüm sevdi şimdi bir yar
Endâmı hoş bir şivekâr
Gâyetle de sâhip vekar
Bir göz süzüp de yan bakar
Canlar yakar, canlar yakar