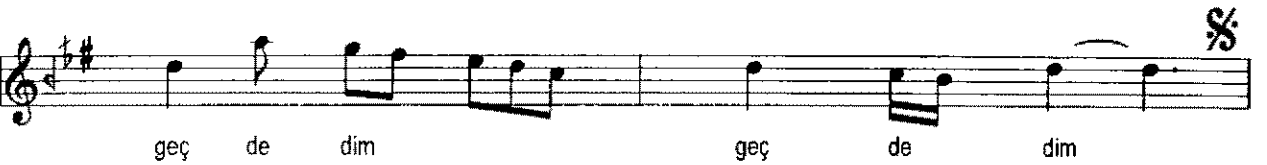
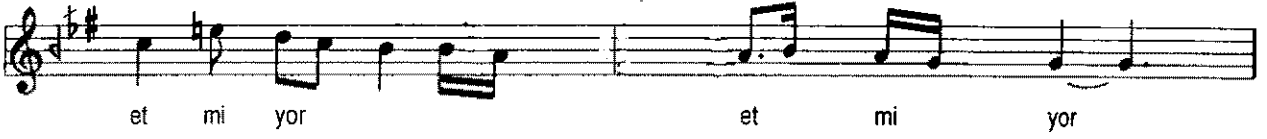
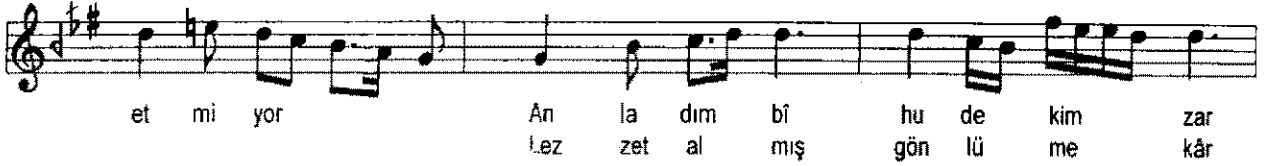
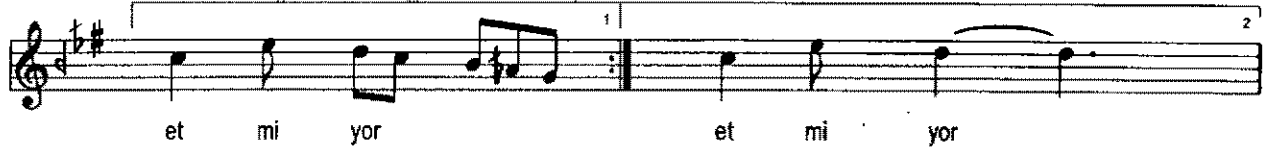


SÛZINAK ŞARKI

" Düşmüş amma aşka izhar etmiyor "

Usûl : Müsemmen

Beste : Lemi Atlı



Mehmet Kısı

Düşmüş amma aşka izhar etmiyor
Anladım bi-hüde kim zâr etmiyor
Gel bu hâl-i ibtilâdan geç dedim
Lezzet almış gönlüme kâr etmiyor