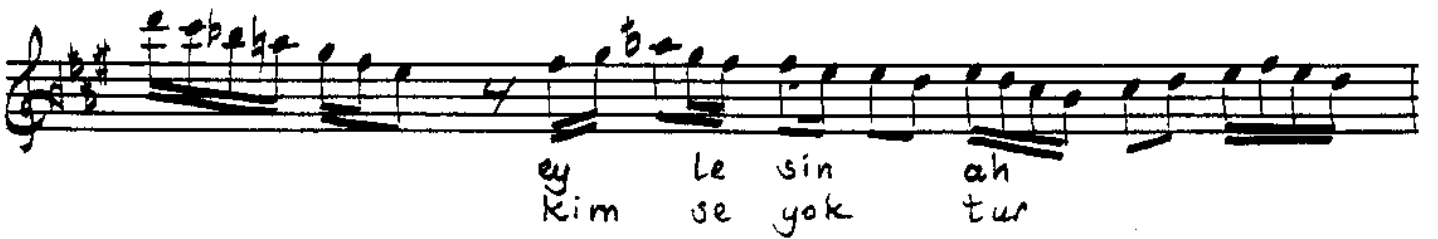


HICAZKÂR ŞARKI

Usûl = Ağıraksak

Selânikli Ahmed Efendi



HICAZKÂR ŞARKI (Devâmı)

Selânikli Ahmed Ef.

Mih ri sev dâ
yâ re ler aç
ti di li gir
yâ ni ma SAZ

Dâğ-ı hicrin bin elem kattı benim efgânıma
Kim gidip arzylesin ahvâlîmi cânânıma
Mihri-sevdâ yâreler açtı dil-i nâlânıma
Âşinâ hiç kimse yoktur dîde-i giryânema

Df-172/1268-69

Muallim İsmail Hakkı Beyin TRT. deki
kolleksiyonundan yazıldı. Çınay Kosal