

# ŞEVK-EFZÂ ŞARKI

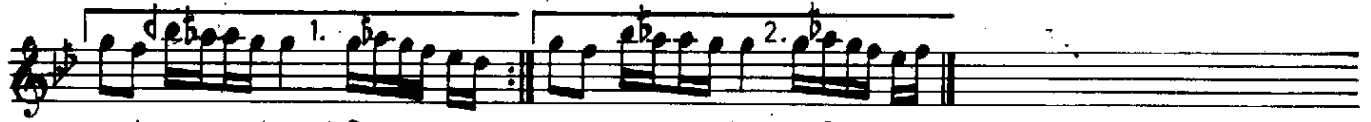
Aksak

"Derdimin bir fıkrasın açsam sana hicrân olur"

BESTE: Udî Selânikli  
Ahmed Efendi



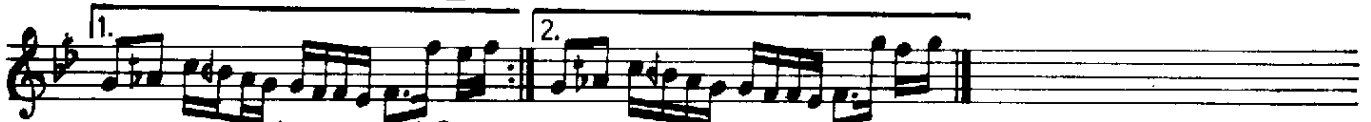
Der di min bir fik ra sını aç sam sa na hic :



ran o lur ( Saz ... ran o lur ( Saz ...



Eş ki mi şerh ey le sem bir kat re si um



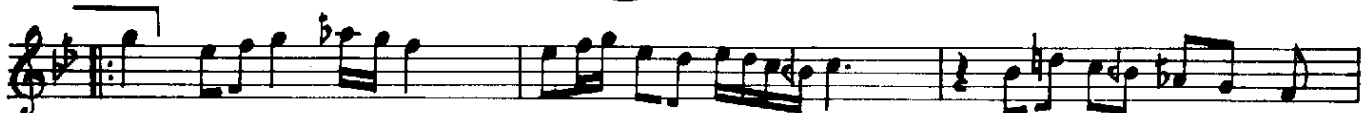
man o lur ( Saz man o lur ( Saz



Sorma es ba bin bu nun kim dî de ler gir



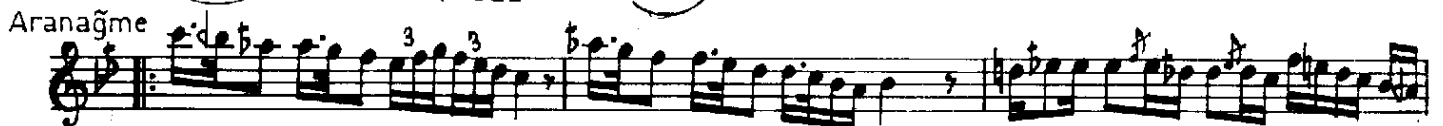
yan o lur ( Saz ... yan o lur ( Saz ...



Eş ki mi şerh ey le sem bir kat re si um



man o lur ( Saz man o lur



Aranağme



oğuz

Derdimin bir fıkrasın açsam sana hicrân olur  
Eşkimi şerh\_eyleşem bir katresi ummân olur  
Sorma esbâbın bunun kim dîdeler giryân olur  
Eşkimi şerh\_eyleşem bir katresi ummân olur

( Fâilâtün Fâilâtün Fâilâtün Fâilün )