

# UŞŞAK ŞARKI

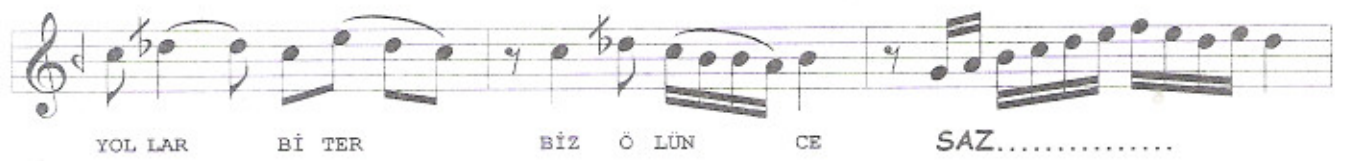
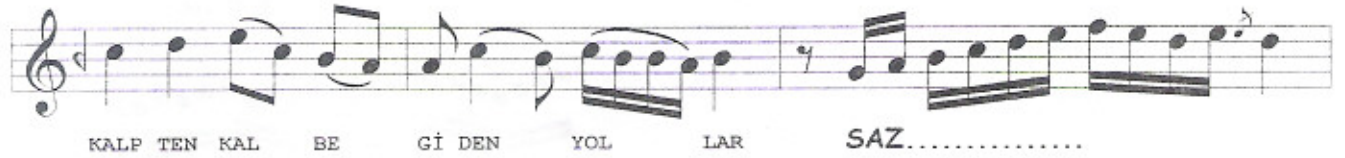
(BİLMEM BÖYLE NİYE UZUN KALBDEN KALBE GİDEN YOLLAR)

USÛL: DÜYEK

BESTE: YILMAZ YÜKSEL  
GÜFTE: BİLİNMIYOR

$\text{♩} = 160$

BİL MEM BÖY LE Nİ YE U ZUN KALP TEN KAL BE  
Gİ DEN YOL LAR SAZ.....  
YÜ CE LE RİN DE DUY GU MUN KALP TEN KAL BE  
Gİ DEN YOL LAR SAZ.....  
YÜ CE LE RİN DE DUY GU MUN KALP TEN KAL BE  
Gİ DEN YOL LAR SAZ.....  
(SERBEST)  
U LU DAĞ LAR  
U FALIR MI ...SAZ... OK YA NUS LAR  
BO ŞA LIR MI SAZ.....  
A CEP BİR GÜN KI SA LIR MI



TRAKO MÜSİK  
7 ARILIK 1999

BİLMEM BÖYLE NİYE UZUN KALBDEN KALBE GİDEN YOLLAR  
YÜCELERİNDE DUYGUMUN KALBDEN KALBE GİDEN YOLLAR  
ULU DAĞLAR UFALIR MI, OKYANUSLAR BOŞALIR MI  
ACEP BİR GÜN KISALIR MI KALBDEN KALBE GİDEN YOLLAR  
BİR TESELLİ BİR DÜŞÜNCE YOLLAR BİTER BİZ ÖLÜNCE  
SIRATDAN DA DAHA İNCE KALBDEN KALBE GİDEN YOLLAR