

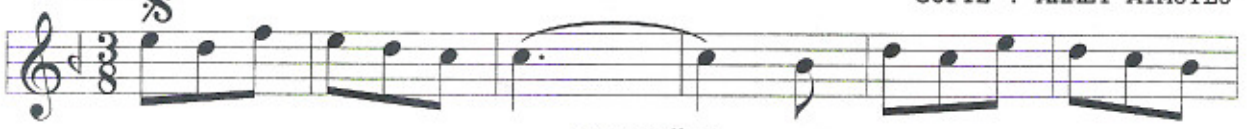
UŞŞAK ŞARKI

USÛL: SEMAİ

(GÖNLÜME GİR DOĞ GÜNEŞİM)

BESTE : YILMAZ YÜKSEL
GÜFTE : AHMET AYUTLU

♩ = 180



.....ARANAĞME.....



GÖN LÜ ME GİR
KÖY DA YA NAN



DOĞ GÜ NE ŞİM KAL Bİ Mİ
BİR İ Şİ ĞİM BİR KU RU



YAK AŞK A TE ŞİM
YAN SAR MA Şİ ĞİM ...SAZ...



...SAZ... KİM SE Sİ ZİM YOK TUR
KAL BE A KAN HIÇ KI



E ŞİM YAN DI HA YAT
RI ĞİM



SÖN DÜ E MELSAZ..... MEL

TUNCA HANSEL
11.10.1992 (1991)

1
GÖNLÜME GİR DOĞ GÜNEŞİM
KALBİMİ YAK AŞK ATEŞİM
KİMSESİZİM YOKTUR EŞİM
YANDI HAYAT SÖNDÜ EMEL

2
KOYDA YANAN BİR İŞİĞİM
BİR KURUYAN SARMAŞIĞİM
KALBE AKAN HIÇKIRIĞİM
YANDI HAYAT SÖNDÜ EMEL

3
İÇTİM ELEM IRMAĞINI
GEZDİM O SEVDA BAĞINI
KOKLAMADIM ZAMBAĞINI
YANDI HAYAT SÖNDÜ EMEL