

# SEGÂH ŞARKI

(GÜNEŞE YOLUM OLUR DİYE GÖZLERİN)

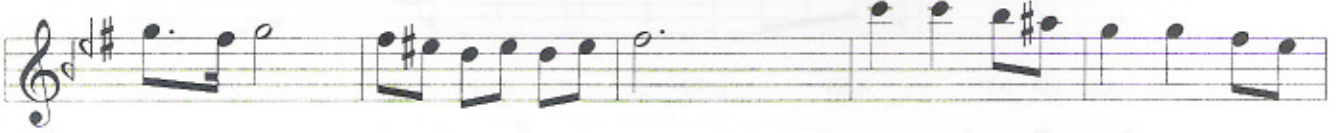
BESTE: YILMAZ YÜKSEL  
GÜFTE: TUNCAY ILGAZ

USÛL: SEMÂİ

♩ = 160



ARANAĞME.....



GÜ NE ŞE YO LUM O LUR Dİ



YE GÖZ LE RİN



.....SAZ..... GÜ NE ŞE YO LUM O LUR Dİ



YE GÖZ LE RİN



.....SAZ..... EN KUY TU GÖL GE



LER DE SE Nİ A RA DIM



.....SAZ..... EN KUY TU GÖL GE

LER DE SE Nİ A RA DIM

.....SAZ..... UY KU LA RI MI ÇA LAN

HIR SIZ HA YÂ LİN

.....SAZ..... UY KU LA RI MI ÇA LAN

HIR SIZ HA YÂ LİN

.....SAZ..... BEN BÖY LE

GE CE LER DE İH Tİ YAR LA DIM

BEN BÖY LE GE CE LER DE  
(AĞIRLAŞARAK VE SÖNEREK)

İH Tİ YAR LA DIM

TUNCA YILMAZ  
11.02.2004, 1999

GÜNEŞE YOLUM OLUR DİYE GÖZLERİN  
EN KUYTU GÖLGELERDE SENİ ARADIM  
UYKULARIMI ÇALAN HIRSIZ HAYÂLİN  
BEN BÖYLE GECELERDE İHTİYARLADIM.