

# HICAZKÂR ŞARKI

USÛLÜ: DEVR-İ HİNDÎ

"Gönlümü düçar eden bu hâle hep .."

BESTE: ŞEVKÎ BEY

Gön- lü- mü du- çar e- den bu  
ls te mez sin ben pe ri şan

1 ha ol le hep ( Saz..... ) 2 ha ol le hep ( Saz..... )  
du ğum du ğum

Ka re göz lüm ka kin re bah tim  
A te şi aş na lân

dir se beb Ka re göz lüm  
ol du ğum A te şi aş

ka kin re bah tim lân dir ol se beb ( Saz..... )

Et di ğim a hü fi ga ne  
Sî ne ça kü dî de gir yan

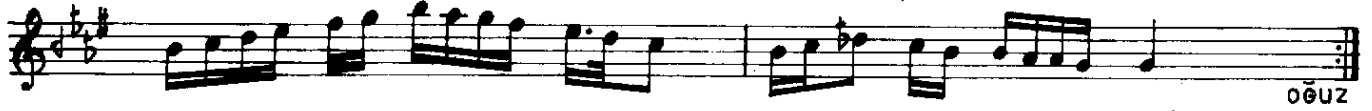
1 ru ol zü şeb ( Saz..... ) 2 ru ol zü şeb ( Saz..... )  
du ğum du ğum

Ka re göz lüm ka kin re bah tim

dir se beb ka kin re göz lüm



( Aranağmesi )



Gönlümü düçār eden bu hāle hep  
Kāra gözlüm kāra bahtımdır sebeb  
Etdiğim āh ü figāne rüz ü şeb  
Kāra gözlüm kāra bahtımdır sebeb

İstemezsin ben perîşān olduğum  
Āteş-i aşkıla nālān olduğum  
Sîne çāk ü dīde giryān olduğum  
Kāra gözlüm kāra bahtımdır sebeb

( Fāilātün Fāilātün Fāilün )

x Kara kelimesi icrada, alışlageldiği şekilde, " Kāre ,,  
olarak kullanılmıştır.