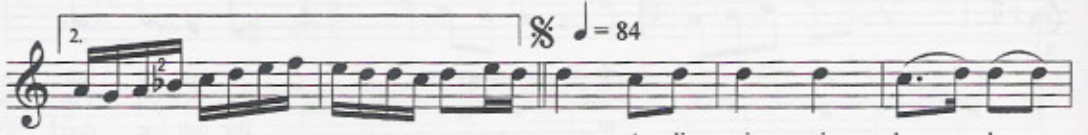


Ališimin kaşları kare

Hicaz
Sofyan

♩ = 76

Rumeli Türküsü



A li ş i min ka ş la rı
Ev le ri var ha ne



ka re a ma n
ha ne a ma n



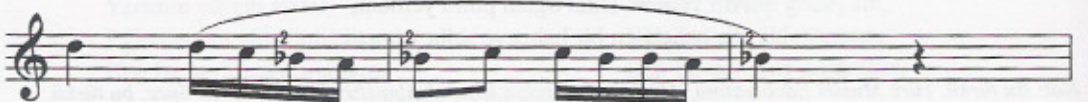
Sen aç tı n si
Ben c ri va r



ne me ya re
ta ne ta ne

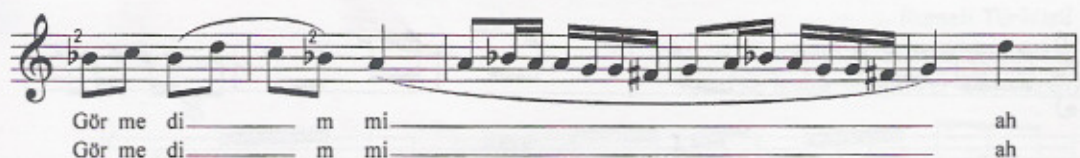


Bu la ma dım der di me ça re
Sa ra ma dım ka ne ka ne



a ma n
a ma n

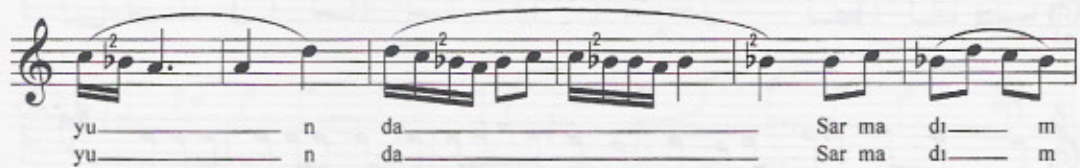
Şiirler ve şarkılar



Gör me di m mi ah
Gör me di m mi ah



ci va na li şi mi tu na bo
ci va na li şi mi tu na bo



yu n da Sar ma dı m
yu n da Sar ma dı m



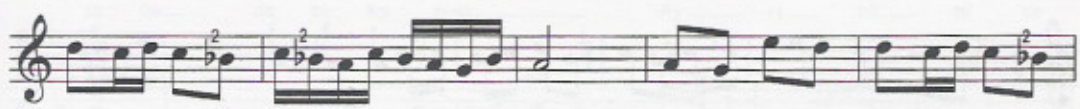
mi ah as lan A li şi mi
mi ah as lan A li şi mi



Tu na bo yu n da SON
Tu na bo yu n da



Tu na bo yu n da



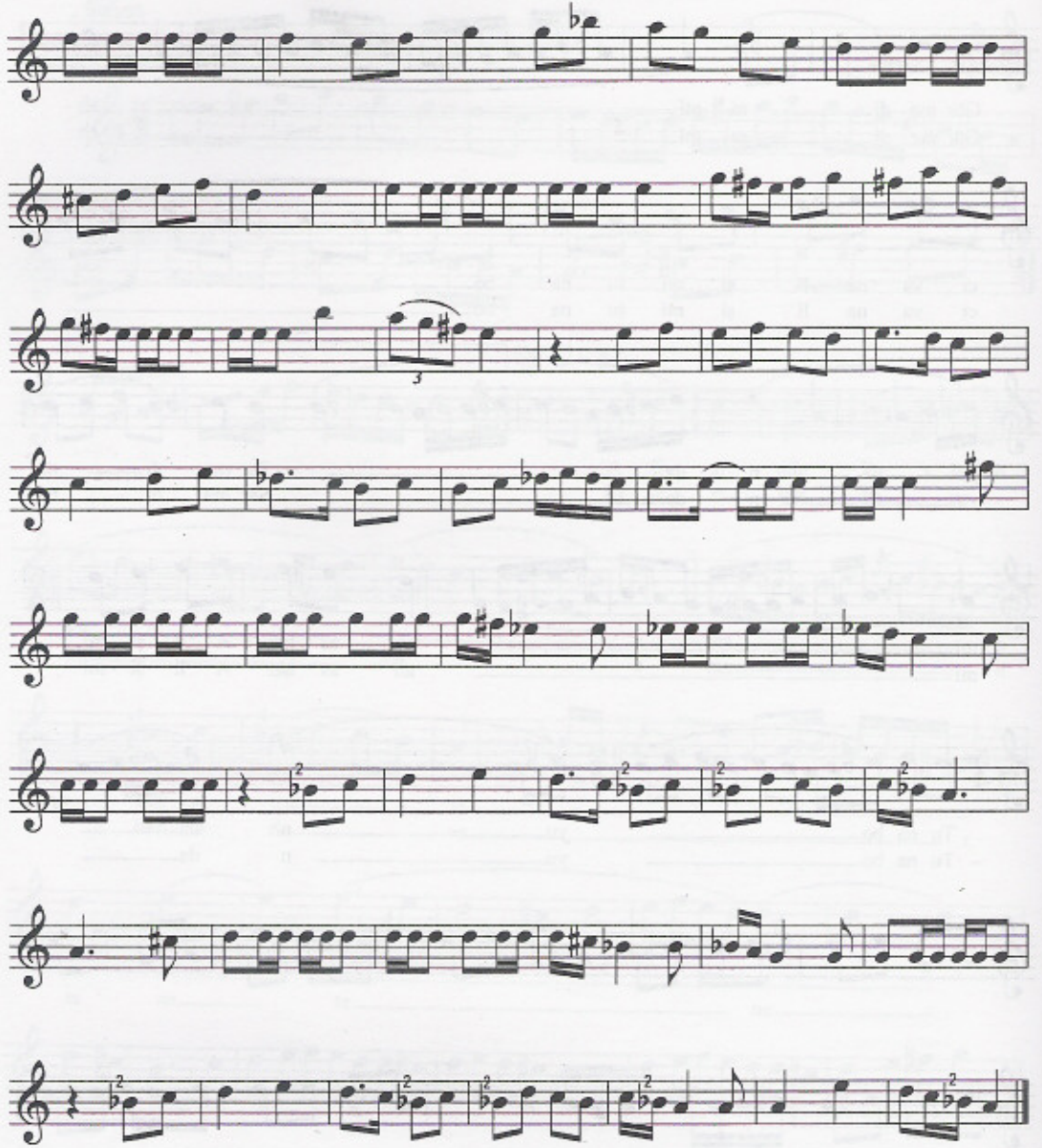
Tu na bo yu n da



Tu na bo yu n da



♩ = 76



Alişimin kaşları kare,
Sen açtın sineme yare,
Bulamadım derdime çare.

Evleri var hane hane,
Benleri var tane tane,
Saramadım kane kane.

Görmedimmi ah civan Alişimi tuna boyunda,
Sarmadımı ah aslan Alişimi tuna boyunda.