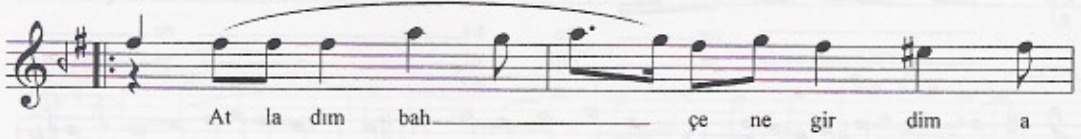
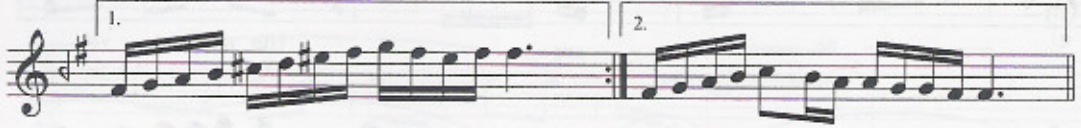


Atladım bahçene girdim gülleri fincan gibi

Eviç
Aksak

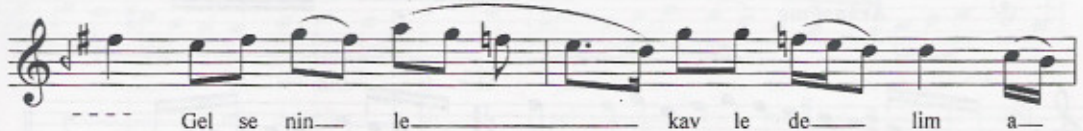
♩ = 152

Rumeli Türküsü

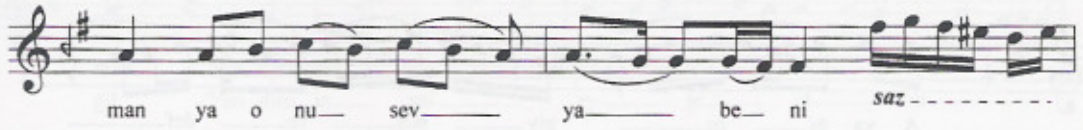




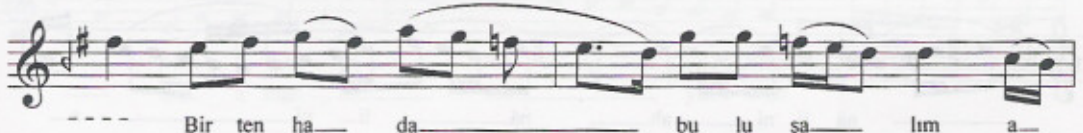
can gi bi a man a man saz



Gel se nin le kav le de lim a



man ya o nu sev ya be ni saz



Bir ten ha da bu lu şa lım a



man ya o nun ol ya be nim SON

Atladım bahcene girdim fincan gibi,
Gerdanında üç beni var her biri mercan gibi.
Sarılalım sarmaşalım ikimiz bir can gibi,
Gel seninle kavlelim ya onu sev ya beni,
Bir tehada buluşalım ya onun ol ya benim.