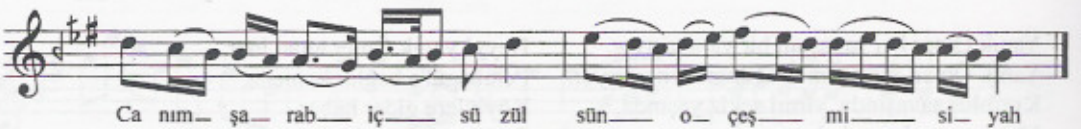
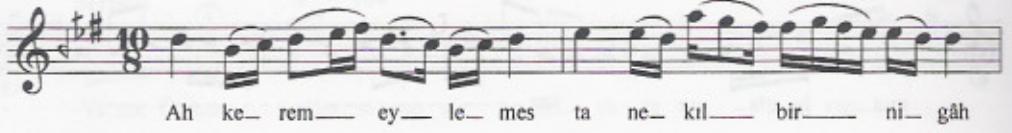


## Kerem eyle mestane kıl bir nigâh

Hüzzam  
Aksak semai evferi

Beste: Medeni Aziz Efendi



Kerem eyle mestâne kıl bir nigâh,  
Şarab iç süzülsün o çeşm-i siyah.  
Bu bezm-i safâdır gel ey rû-yi mâh,  
Şarab iç süzülsün o çeşm-i siyah.

Sana bâde lâli lebindir müdâm,  
Ki neşveyle sermest olup suphu şâm.  
Gönül al destine kâhi câm,  
Şarab iç süzülsün o çeşmi siyah.