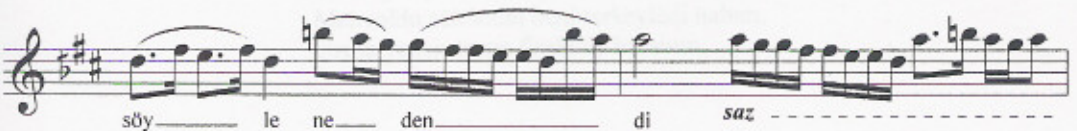
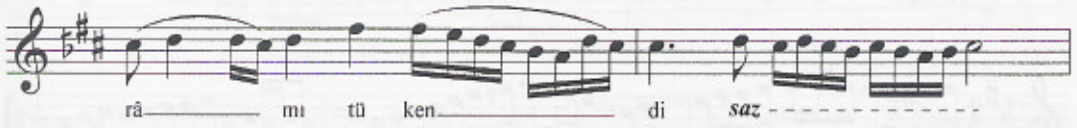


# Rûhum emelim kalb-i nizârım zedelendi

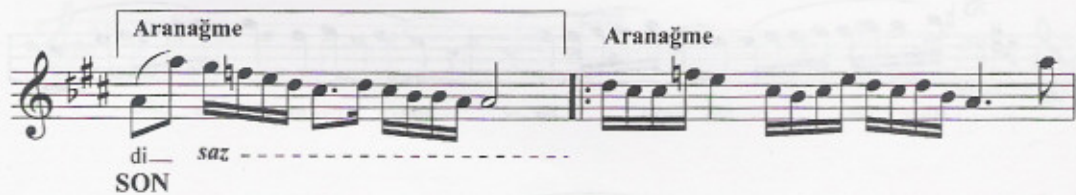
Mant oluyor İsmâîlî İnkârıma hicâbım

Hicaz  
Sengin Semâî

Beste: Bîmen Şen



Rûhum emelim kalb-i nizârım zedelendi



Rûhum emelim kalb-i nizârım zedelendi,  
Billâh yeter gönlümün ârâmı tükendi.  
Maksat ne idi söz verişin söyle nedendi,  
Billâh yeter gönlümün ârâmı tükendi.