

# Sarı kurdelem sarı

Hicaz  
Nim Sofyan

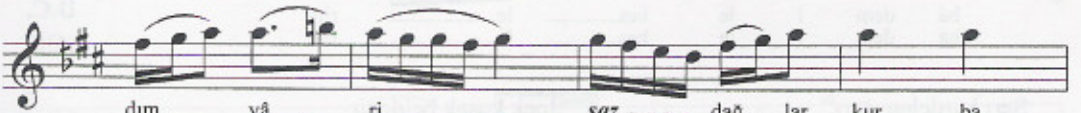
Beste ve Güfte  
Fahri Kayahan



Sa— rı kur de  
İ— pek ku şak



lem— sa rı— saz— — dağ— la ra sal  
bel— de dir— sa— çak la rı



dım— yâ— ri— saz— — dağ— lar kur ba  
yer— de— dir— dün— ya gü zel



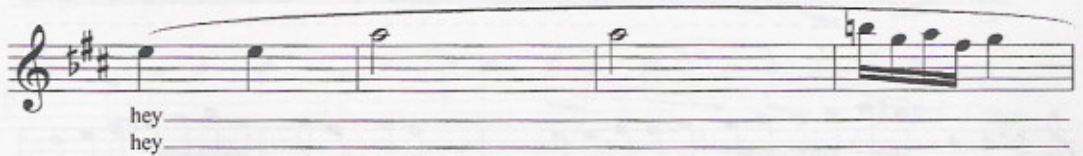
nın— o lam— a man—  
le— dol sa— a man—



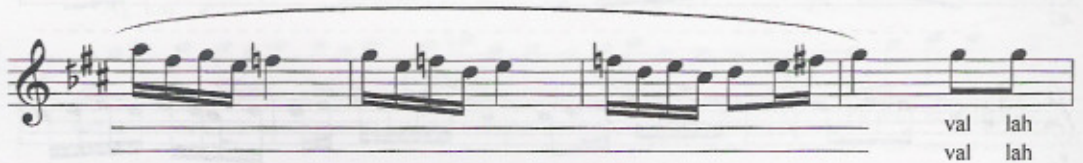
tez gön  
yi ne



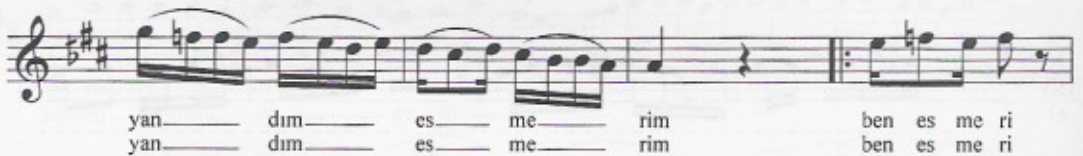
der naz ılı yâ ri saz yan dım  
gön lüm sen de dir yan dım



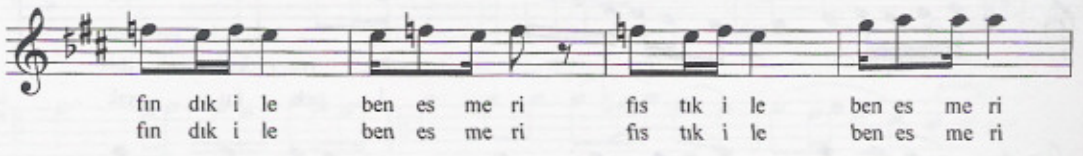
hey  
hey



val lah  
val lah



yan dım es me rim ben es me ri  
yan dım es me rim ben es me ri



fin dık i le ben es me ri fis tık i le ben es me ri  
fin dık i le ben es me ri fis tık i le ben es me ri



ba dem i le bes le rim D.C.  
ba dem i le bes le rim SON

Sarı kurdelem sarı,  
Dağlara saldıım yâri.  
Dağlar kurbanın olam,  
Tez gönder nazlı yâri.

İpek kuşak beldedir,  
Saçakları yerdedir.  
Dünya güzelle dolsa,  
Yine gönlüm sendedir.

Yandım hey,  
Vallah yandım esmerim.  
Ben esmeri fındık ile,  
Ben esmeri fıstık ile,  
Ben esmeri badem ile beslerim.

Yandım hey,  
Vallah yandım esmerim.  
Ben esmeri fındık ile,  
Ben esmeri fıstık ile,  
Ben esmeri badem ile beslerim.