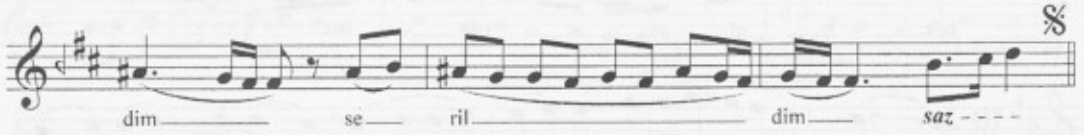
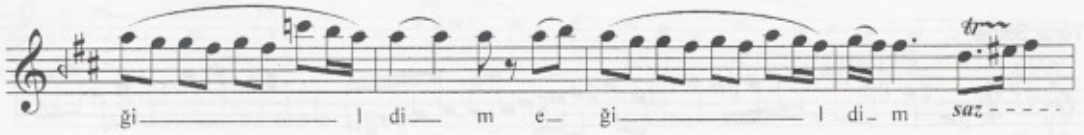
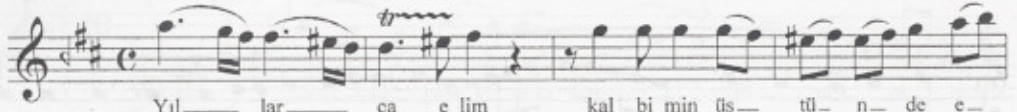


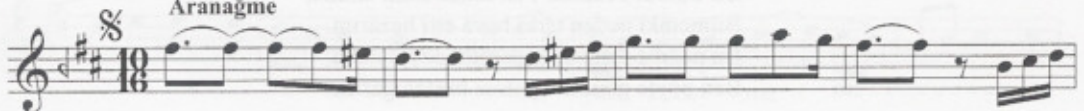
Yıllarca elim kalbimin üstünde eğildim

Eviçarâ
Düyek

Beste: Sadettin Kaynak
Güfte: Fuat Hulusi Demirelli



Aranâğme



Göklerde yeşil
gözlerinin aşkı ay günün aşkı ay günün saz ---

Gölüm gibi lâkin olamazlar sana düş
günün sa na düş gün ruhum

da güneş doğdu nedir anladım ülkün
anladım ülkün gazi sana gökten de büyük

sevgisi Türkün sevgisi Türkün saz ---

Yıllarca elim kalbimin üstünde, eğildim,
Gölgen gibi topraklara, aşkla serildim;
Sensin emelim, başka temennileri sildim,
Dünyayı tebessümlerinin gülşeni bildim,
Ben sevmeden evvel seni, kendimde değildim.

Göklerde yeşil gözlerinin aşkı ay, gün,
Gölüm gibi lâkin olamazlar sana düşgün;
Ruhumda güneş doğdu nedir anladım ülkün,
Gazi, sana gökten de büyük sevgisi Türkün,
Ben sevmeden evvel seni, kendimde değildim