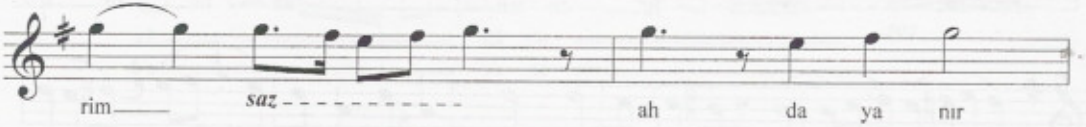
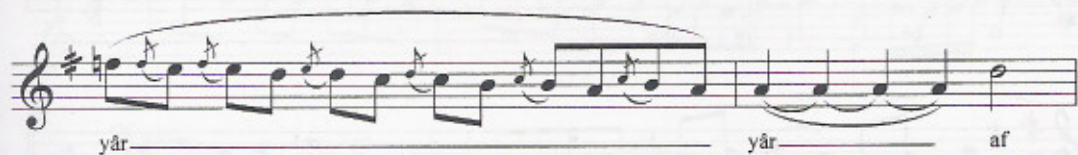
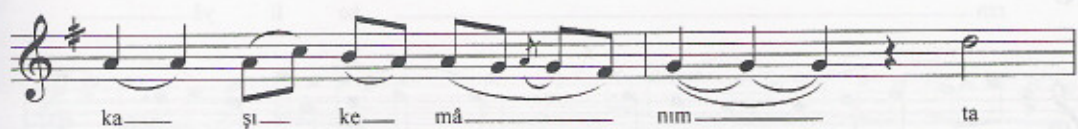


Yine zevrâk-ı derûnum kırılıp kenâre düştü

Mâhûr
Yürük semâi

Beste: Dede Efendi
Güfte: Şeyh Galip



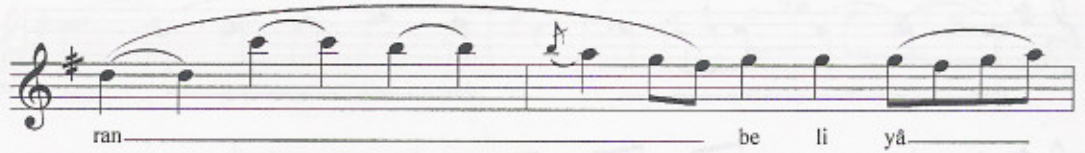




lip re hi mev le vi de ga



lip bu sı fat la kal dı hay



ran be li yâ



rim saz ah ki mi ter



ki nâ mü şâ ne ki mi ter



ki nâ mü şâ ne ki mi i



ti bâ re düş tü



be li yâ rim saz

Yine zevrâk-ı de rûnum kırılıp kenâre düştü,
Dayanır mı şişedir bu reh-i seng sâr'e düştü.
Takât mı gelir o çeşm-i meste elbette olur gören şikeste,
Yâr yâr af eyle efendim.
Reh-i mevlevide galip bu sıfatla kaldı hayran,
Kimi terk-i nâm ü şâne kimi itibâre düştü.